
Pressemitteilung

Kopenhagen, 18.02.2019

MAN Energy Solutions SE
Tegholmegade 41, 2450 Copenhagen SV,
Denmark

www.man-es.com

Group Communications
Nils Søholt
P +45 33 85 26 69
Nils.Soeholt@man-es.com

MAN Energy Solutions bringt neue Turbolader-Baureihe TCT auf den Markt

Die axiale TCT-Baureihe wurde speziell für den Tier-III-Betrieb optimiert und eignet sich sowohl für konventionelle als auch für Dual-Fuel-Zwei- und Viertaktmotoren

Im Rahmen einer Feierstunde in Piräus (Griechenland) präsentierte MAN Energy Solutions am 7. Februar 2019 seine neue Turbolader-Baureihe TCT. Die Veranstaltung fand auf dem Gelände der lokalen MAN PrimeServ Academy, die zum After-Sales-Bereich des Unternehmens gehört, statt. Die zahlreichen geladenen Gäste konnten miterleben wie Ralph Klaunig, Vice President und Alexander Schäfer, Vice President After-Sales von MAN Energy Solutions einen Turbolader TCT40 demontierten und damit das vereinfachte Design unter Beweis stellten.

Die TCT-Baureihe wurde eingeführt, um die bisherige TCA-Turboladergeneration zu begleiten und letztendlich zu ersetzen, deren Design seit ihrer Einführung kontinuierlich aktualisiert wurde, die aber inzwischen rund 15 Jahre alt ist. Bei den TCT-Turboladern konnte MAN Energy Solutions die Abmessungen deutlich reduzieren und wird damit den aktuellen Marktanforderungen gerecht. Das Unternehmen berichtet, dass ein Schwerpunkt während der Konstruktionsphase auf der Senkung der Herstellungs- und Betriebskosten bei gleichzeitiger Einhaltung der thermodynamischen Anforderungen lag.

Ralph Klaunig erklärte: „Wir erwarten eine positive Marktresonanz auf die TCT-Baureihe. Es handelt sich um eine Kombination aus neuen und bewährten Konstruktionsmerkmalen, die speziell für IMO Tier III-Motoren optimiert wurden. Wir haben uns bei dieser neuen Generation für ein kleineres, leichteres Design mit einem höheren Ladewirkungsgrad und einem hohen Luftdruck entschieden. Wie unsere Gäste gerade erleben konnten, ist das TCT-Konzept so wartungsfreundlich, dass sogar zwei Manager eine Einheit auseinandernehmen können.“

Dionissis Christodoulopoulos, Managing Director MAN Energy Solutions Hellas Ltd., war stolz darauf, die Veranstaltung zur TCT-Markteinführung ausrichten zu können.

Er betonte: „Es war wirklich eine Ehre für unser griechisches Büro, Gastgeber der Veranstaltung zur weltweiten Markteinführung der TCT-Baureihe zu sein. Unsere lokalen Zweitaktkunden, die seit langem mit MAN verbunden sind, schätzten es, diese neue axiale Turboladergeneration live zu erleben.“

Mit der Einführung der TCT-Baureihe erreicht die zweistufige Aufladelösung von MAN Energy Solutions nun einen Wirkungsgrad von bis zu in der Branche unübertroffenen 80 %. MAN Energy Solutions bietet nach eigenen Angaben derzeit nur die Typen TCT40 und TCT60 an, erwartet aber, dass 2020 und 2021 weitere TCT-Turboladermodelle zum Einsatz kommen. MAN Energy Solutions erklärt weiter, dass der TCT40 bereits an zwei Kunden verkauft wurde und sich derzeit im

ersten Feldtest befindet, während der TCT60 Mitte 2020 an seinen ersten Kunden ausgeliefert wird.

Das Unternehmen berichtet ferner, dass sich die TCT-Baureihe nicht nur für langsamlaufende Motoren, sondern auch hervorragend für die zweistufige Aufladung von Viertaktmotoren eignet. Alexander Schäfer führte aus: „MAN TCT-Turbolader sind leistungsstarke Lösungen, die auf einer beispiellosen Basis bewährter Technologie aufbauen. Mit einigen namhaften Kunden konnten wir bereits Verträge über zweistufige Aufladelösungen abschließen und damit die Leistungsstärke des TCT-Konzepts belegen.“

MAN TCT-Turbolader eignen sich für konventionelle und Dual-Fuel-Motoren in Schiffs- und Hochleistungsanwendungen mit einer Leistung von 6 MW bis 24 MW pro Turbolader.

Dimensions				
Type	L in mm	B in mm	H in mm	Weight in kg
MAN TCT30	2,040	1,125	1,135	1,820
MAN TCT40	2,290	1,260	1,275	2,500
MAN TCT50	2,580	1,420	1,435	3,455
MAN TCT60	2,900	1,595	1,610	4,735
MAN TCT70	3,250	1,790	1,805	6,480
MAN TCT80	3,650	2,010	2,028	8,890

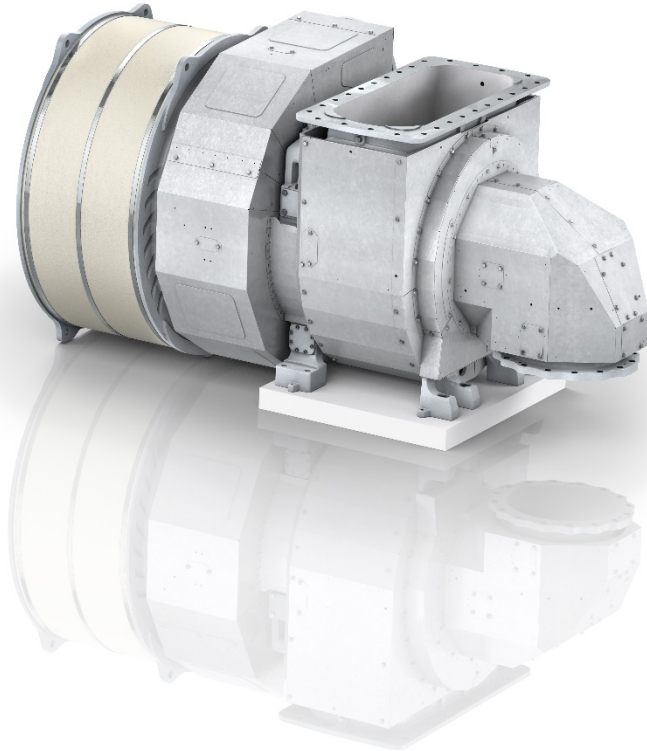
Baugrößen der TCT-Baureihe für Zweitaktmotoren. Alle Gewichte und Abmessungen sind Richtwerte (projektspezifische Anforderungen können zu abweichenden Werten führen). Grafik mit freundlicher Genehmigung von MAN Energy Solutions

Supercharged Engine Output	
Type	[kW]
MAN TCT30	7,500
MAN TCT40	9,460
MAN TCT50	12,000
MAN TCT60	15,120
MAN TCT70	19,040
MAN TCT80	24,030

Spezifischer Luftverbrauch der TCT-Baureihe (le) 7,5 kg(kWh) für Zweitaktmotoren. Grafik mit freundlicher Genehmigung von MAN Energy Solutions



Von Links nach Rechts: Kemal Oguz Coban, Sales & Promotion Manager / Ralph Klaunig, Head of Turbocharger Sales / Klaus Faul, Superintendent / Alexander Schäfer, Head of MAN PrimeServ Turbocharger / Oswald Löwlein, Chief Design Engineer TCT Turbocharger Series / Dionissis Christodouloupoulos, Managing Director MAN ES Hellas



Darstellung eines TCT-Turboladers von MAN Energy Solutions

MAN Energy Solutions ebnet den Weg in eine klimaneutrale Weltwirtschaft. Ob Industrieproduktion, Energie- oder maritime Wirtschaft: Wir denken ganzheitlich und packen schon heute die Herausforderungen von morgen an – für eine nachhaltige Wertschöpfung unserer Kunden. In unserem Technologieportfolio steckt die Erfahrung aus über 250 Jahren Ingenieurtradition. MAN Energy Solutions hat seinen Hauptsitz in Deutschland und beschäftigt rund 14.000 Mitarbeiter an mehr als 120 Standorten weltweit. Unsere Kunden profitieren außerdem vom globalen Service-Center-Netzwerk unserer After-Sales Marke, MAN PrimeServ.